

SULUSÅSEN

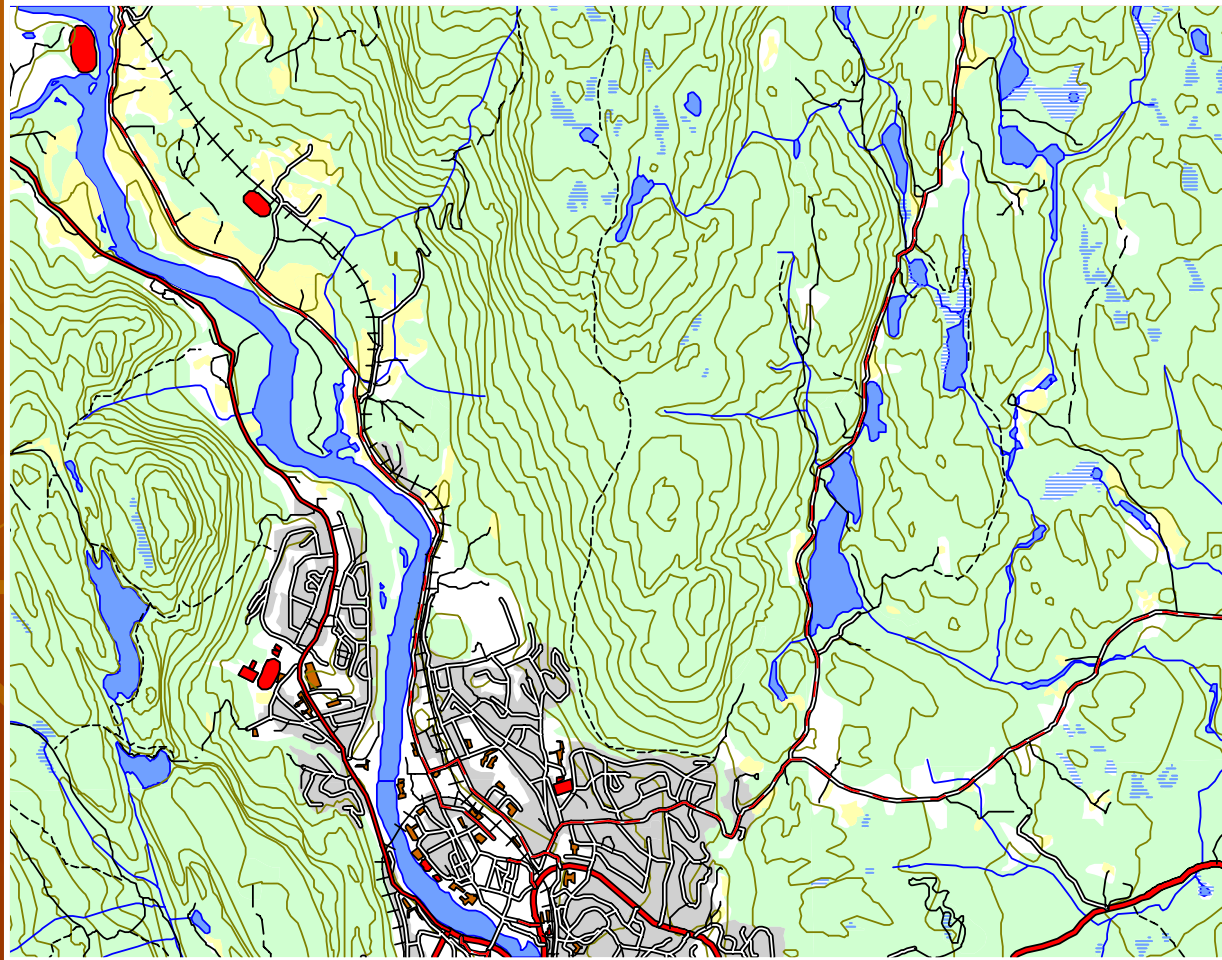
Steder

Løkker

Eiendomsforhold på 1800-tallet

Sulusåsen

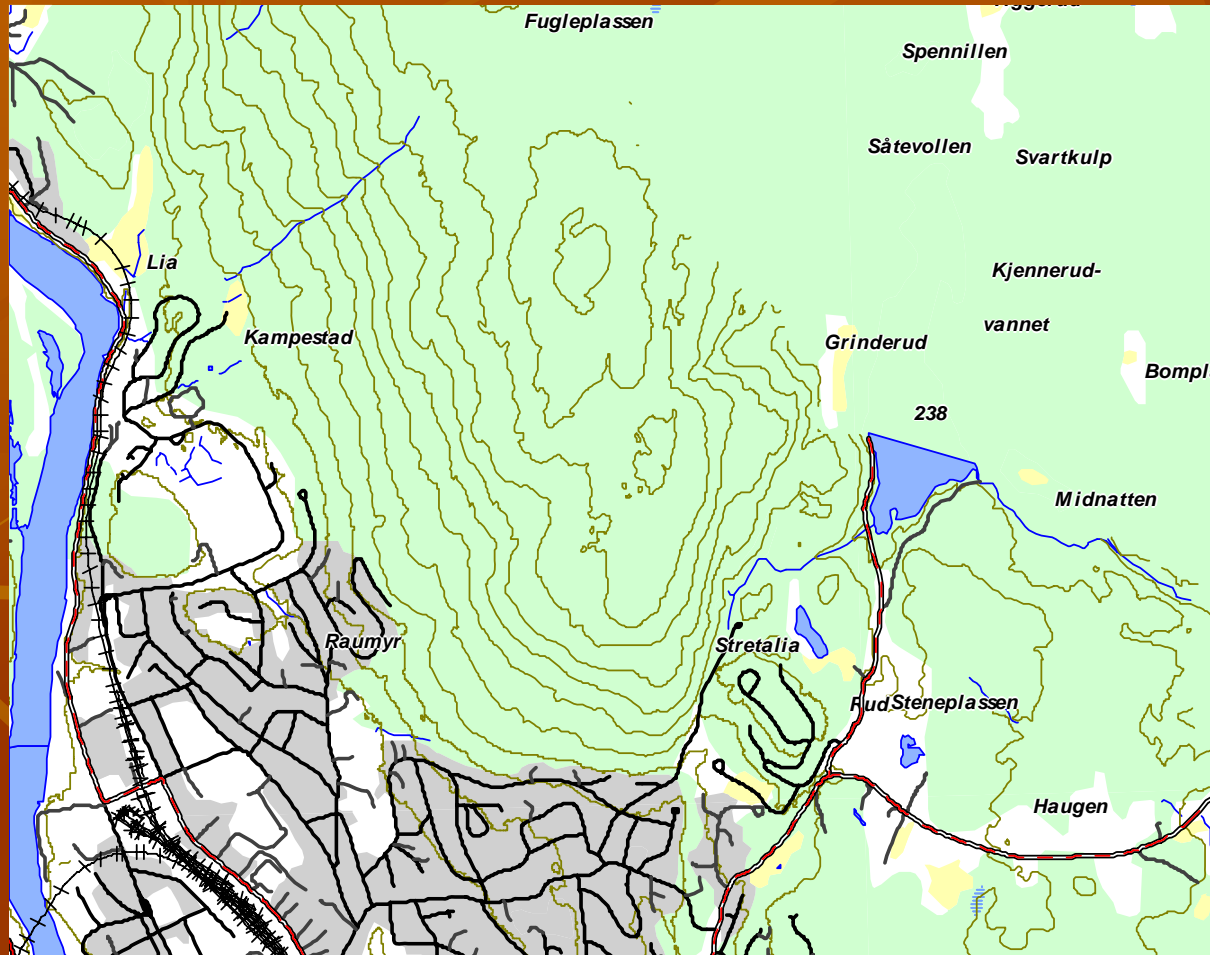
Øst for Lågen Vest for Kjennerudvannet



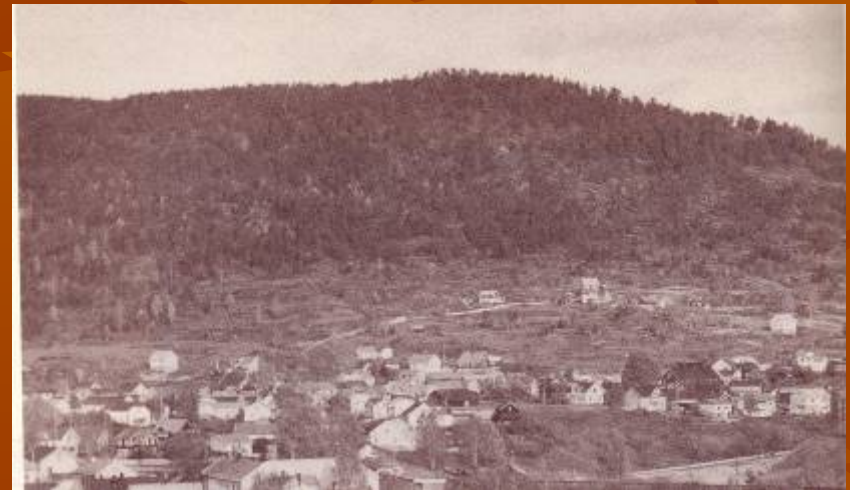
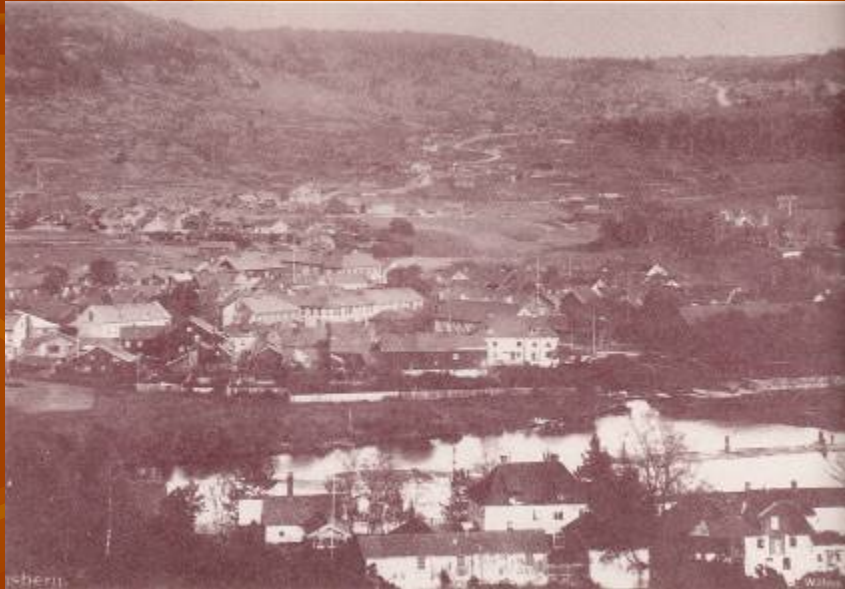
Sulusåsen: grenser

Nord: Kampestad-Fauleplass-Langås-Svartkulp Sør: Eikerveien/Krakebakkene

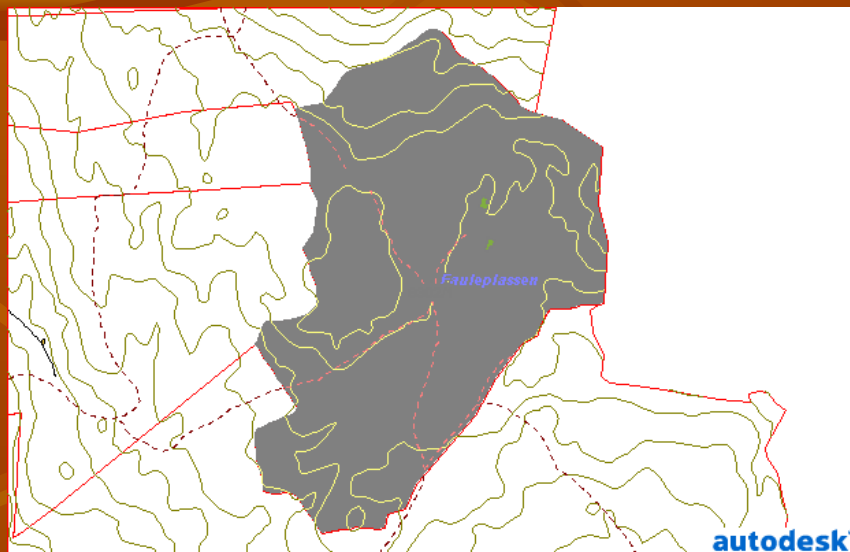
Øst: Lurdalsveien Vest:Kampestad-Raumyr-Olavsgate



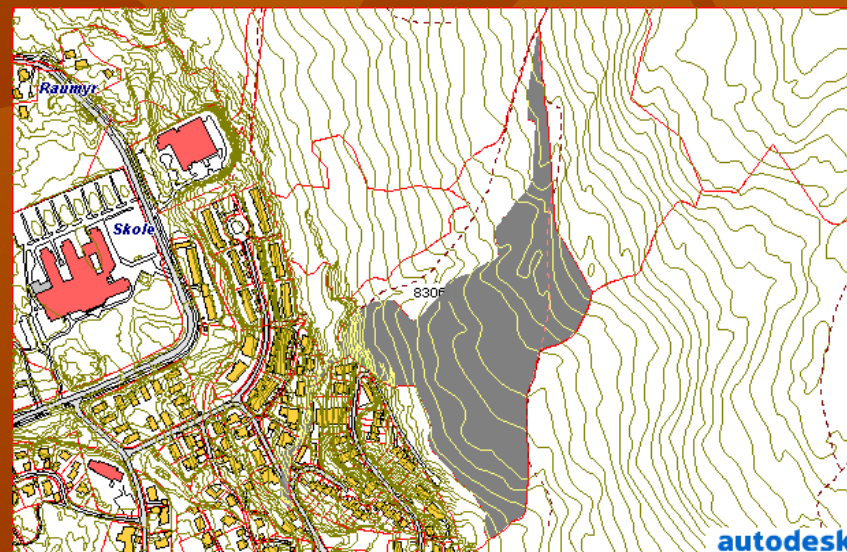
Utsikt mot Bombakkene og Sulusåsen



På Sulusåsen Fauleplass

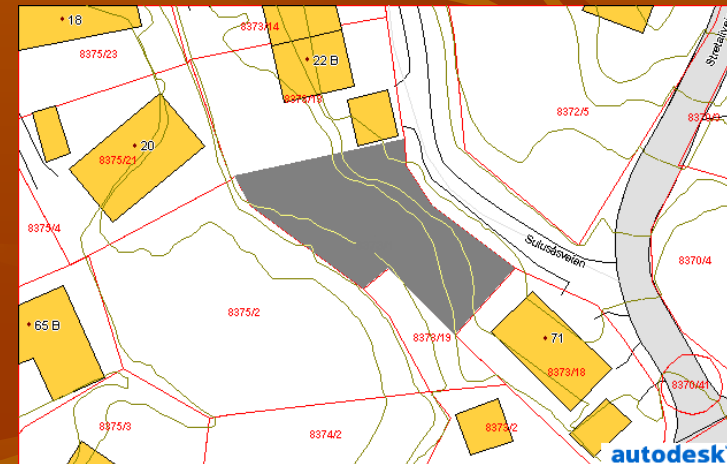
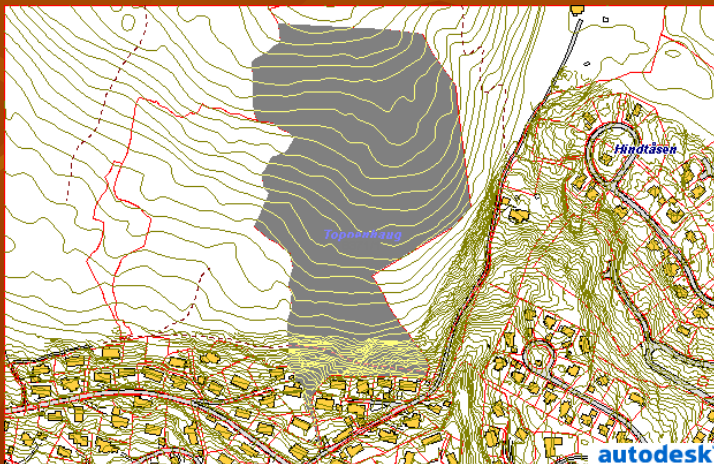
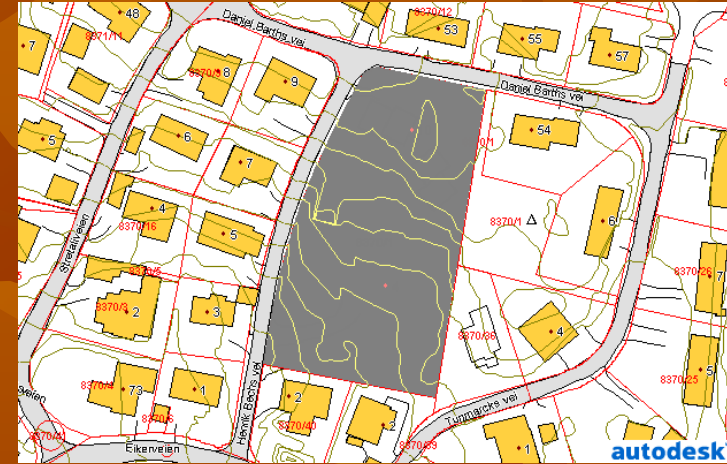
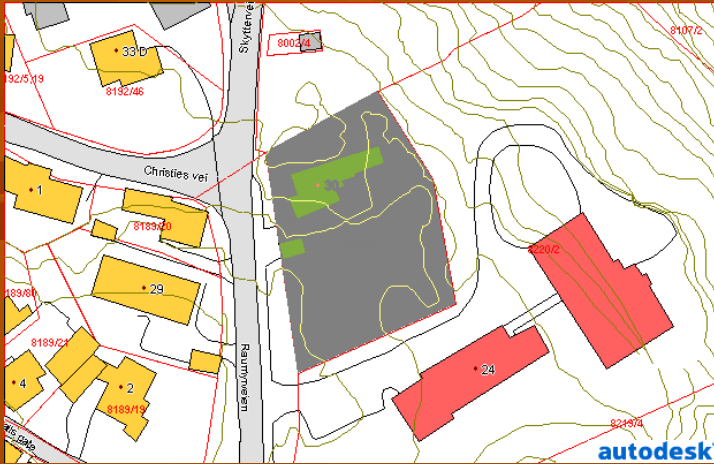


I Sulusåsen Kalmerbråten



Under Sulusåsen I Krakebakken

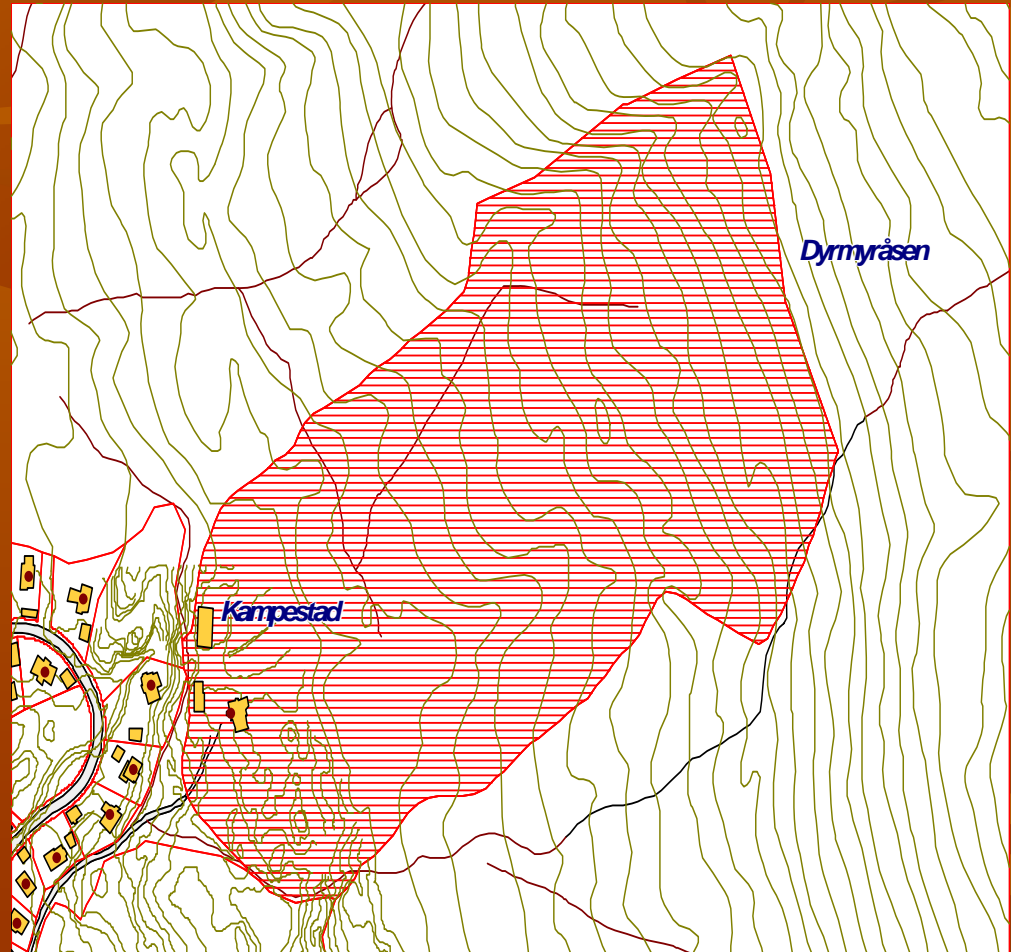
Høieløkka Toppenhaug Koppeløkka Eikerveien 71



Sulusåsen

Grenser ut fra kilder og gamle eiendomsgrenser

- Nord: Bever grunn
- Sør: Tislegårds grunn
- Mellom : Dyrmyr grunn
- Pantebok Rekke 3A
- 952 Lindteigen Sæter – 1028 Strettelien gaard
- Regner fra Kampestad
- Løkkene nord for Eikerveien



Navnet **Sulus**-åsen
Sulu Sulus Sulis

- i Dockken østen Kiennerud vandet, og i høyeste Æset i **Sulis Aasen, der Nommedahl møder** (Diplomatarium Norvegicum 1478-grense mellom Sandsvær og Eiker)
- **Sulu er et svensk ord som betyr "røstet kobbermalm".(Jarnæs)**
- **Saluhus (Sælehus)-overnattingssted- på vei til markedsplassen i Svene (Sunmann)**
- **Lokalt navn for SVALE (mange steder og åser har navn etter dyr som var knyttet til stedet)**

En liten rundtur på Sulusåsen Fauleplass



Fauleplassens eiere

- Før 1809 Jørgen Hansen Gram
- 1809 hytteskriver Gregorius Henckel
- 1821 bergarbeidersønn Fredrik Hansen Tangnæs (vokst opp Mønsterplassen)
- 1834 kjørselmann Ole Edvartsen Zinklær
- 1842 brukseier Ole Olsen Eie/Dyrmyr
- 1857 småbruker og tømmerhogger Ole Olsen Fugleplass
- 1892 husmor Helle Olsdatter Fugleplass mor til Olava
- 1919 politikonstabel Ole Møthe
- 1928 søsknene Halvorsen
- 1937 Hvashovd, seinere Torleif Hvashovd og arvinger

Fuskela
Dødsulykka



Salmestøtta
Kleivaplassen



Dødsulykka

Dødsulykke i skiløipa.

Ung gutt fra Raummyr kjørt mot et tre.

Den 17 år gamle Olaf Jørgen Ødegård, sønn av Arne Ødegård på Raummyr er igår morges avgått ved døden efter en ulykke han var utsatt for på ski. Tirsdag eftermiddag ved 4—5-tiden kom han kjørende utover løipa, som går fra «Fugleplassen» ned til Raummyr og var så uheldig å kjøre like mot et tre. Han blev ilde-tilredt, pådro sig hjerneblødning og et stygt sår i halsen og desuten armbrudd likesom han forslo hoften. Olaf hadde vært sammen med en kamerat, som hadde kjørt ned først, og da Olaf lot vente på sig dro kameraten

opover for å se efter ham og fant ham altså i slik en fryktelig tilstand. Den tilskadekomne blev hurtigst bragt til sitt hjem, han var en tid ved bevissthet, men onsdag middag gled han over i bevisstløsheten og kom ikke mere til samling før døden igår inntraff.

Forulykkede var en grei og kjekk gutt og hans mange venner har med dyp sorg mottatt budskapet om hans sørgelige endeligt, likesom medfølelsen med de hårdt rammede foreldre er stor og almindelig. Avdødes bare føres til kapellet ikveld.



Vår inderlig kjære sønn
og min bror

Olaf Jørgen Ødegård

døde fra oss idag efter et
ulykkestilfelde, vel 17 år
gammel.

Kongsberg, 1. april 1937.

Klara og Arne Ødegård.

Asbjørn.

Føres til kapellet fredag
2. april kl. 7.

**Stanga
Jensrudbakken**



**Skjerp
Steinhytta**



Jensrudbakken

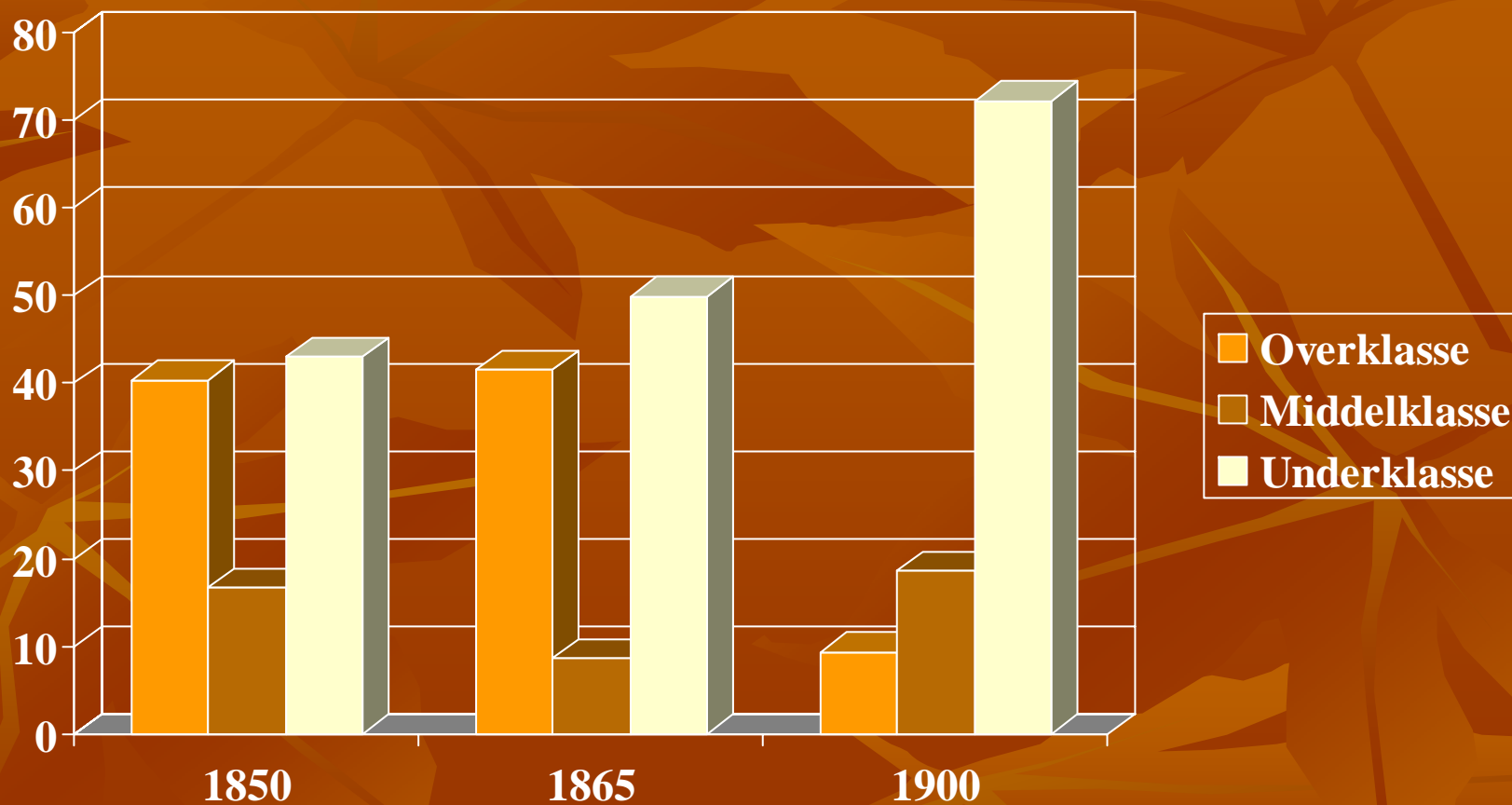
- Åpna 6.mars 1904
- Brukt regelmessig til 1928
- Bakkerekord 44 meter 1927 Sigurd Ulland
- Etter krigen Jørgensløkka på nedsida



Eiernes yrke 1850-1900

Yrke	1850 n 72	1865 n 70	1900 n 54
Kjøpmann	25,0	24,3	5,6
Overord Sølv	11,1	12,9	3,7
Embetsmenn	4,2	4,3	0
Funksjonærer	15,3	4,3	1,9
Håndtverker	9,7	10,0	1,9
Kjørselmann	6,9	7,1	13,0
Arbeider	26,4	32,9	57,4
Andre	1,4	4,3	0
Gårdbruker	0	0	16,7

Overklasse-Middelklasse-Underklasse 1850-1865-1900

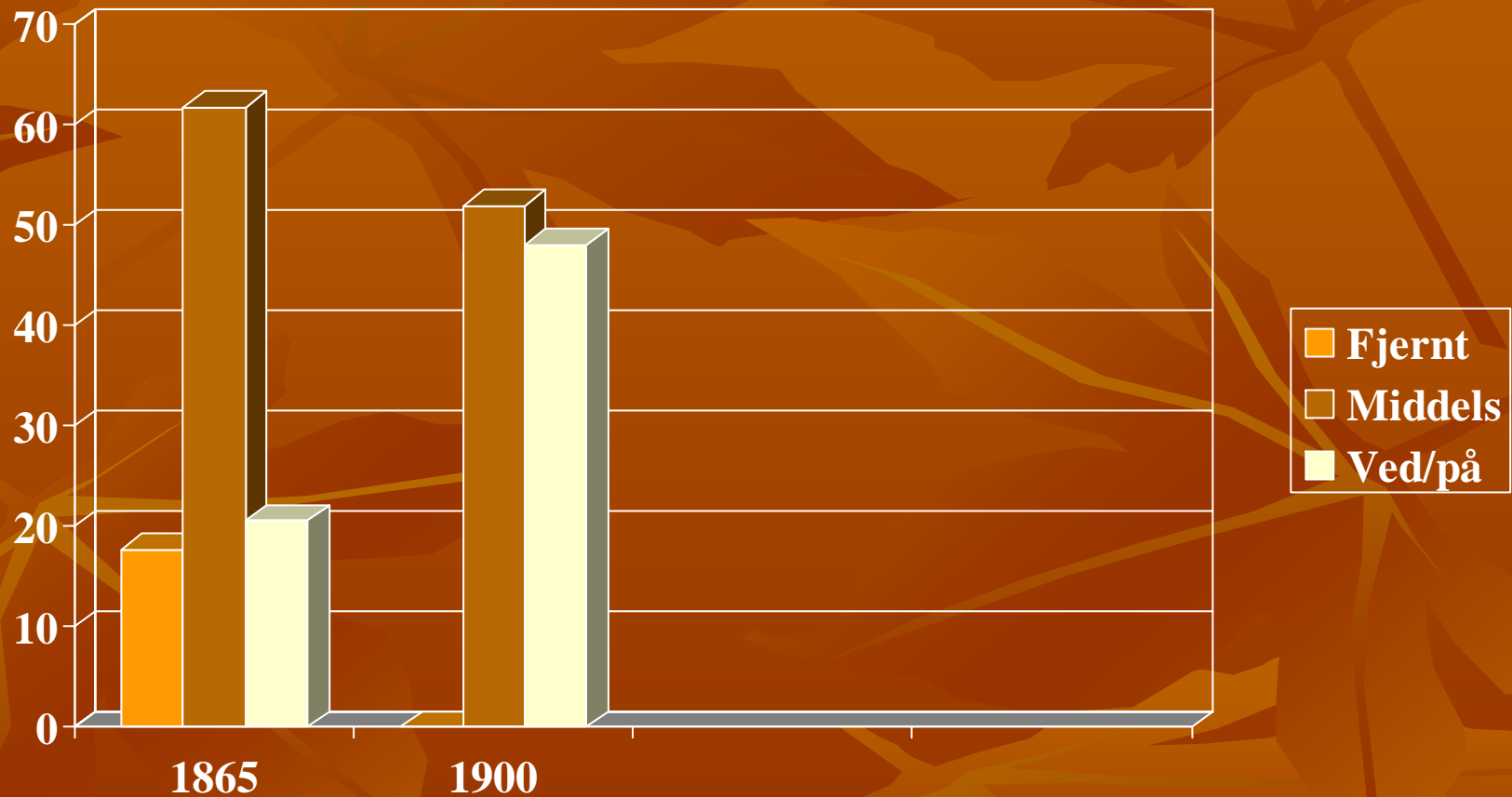


Eiernes bosted 1865 -1900

Eiernes bosted	1865	1900
Vestsida	17,7	0
Nymoen	16,2	16,7
Eikermoen	48,5	35,2
Mønsterplassen	4,4	14,8
Sulusåsen	16,2	33,3

Eiernes bosted 1865 1900

Fjernt Middels Ved/på



Konklusjon

Eiernes yrke og bosted

- Overklassen selger unna løkkene
- Folk fra lavere klasser overtar
- Eierne bosetter seg utover i perioden i større grad ved og på Sulusåsen
- Flere som bor ved og på Sulusåsen kjøper løkker der.

Navn på noen løkker

- Sunzebraaten- overskjærmester Johannes Sunz
- Kalmerbraaten-materialforvalter (Hans Pedersen) Kalmer
- Røraasløkka- Ingebret Røraas (høker 1840?)
- Sembsløkkene- kjørselmann Peder Ellefsen Semb
- Bøbertløkka- Sølvverksdirektør Karl Fredrik Bøbert
- Koppeløkka- sagforvalter Køpp
- Preuseløkka- kruttfabrikkeier Preus
- Hindteløkka- kjøpmann Hans Hindt
- Wernerløkka- hytteskriver Mathias Christian Henrik Werner